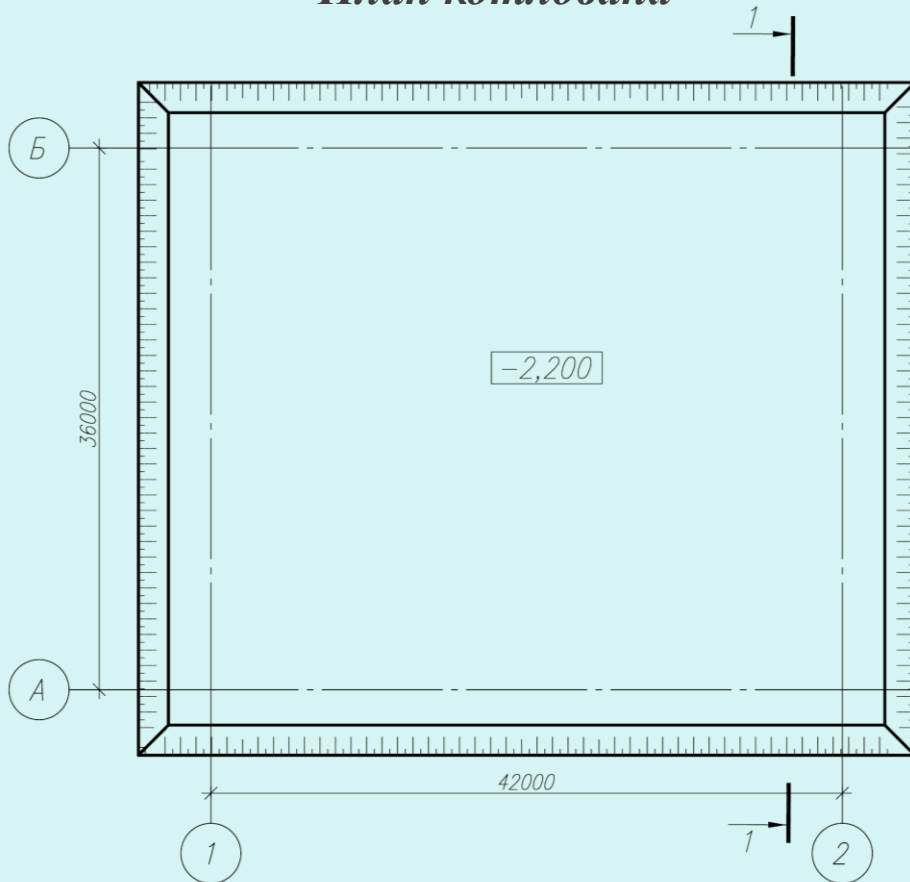


ПОДГОТОВКА ОСНОВАНИЯ ПОД УСТРОЙСТВО СИЛОВЫХ ПОЛОВ

Санкт-Петербург
2018

Подготовка основания под устройство силовых полов

План котлована



ВАРИАНТЫ

Замена грунта
основания на
песчаную
подушку

Холодный
ресайклинг

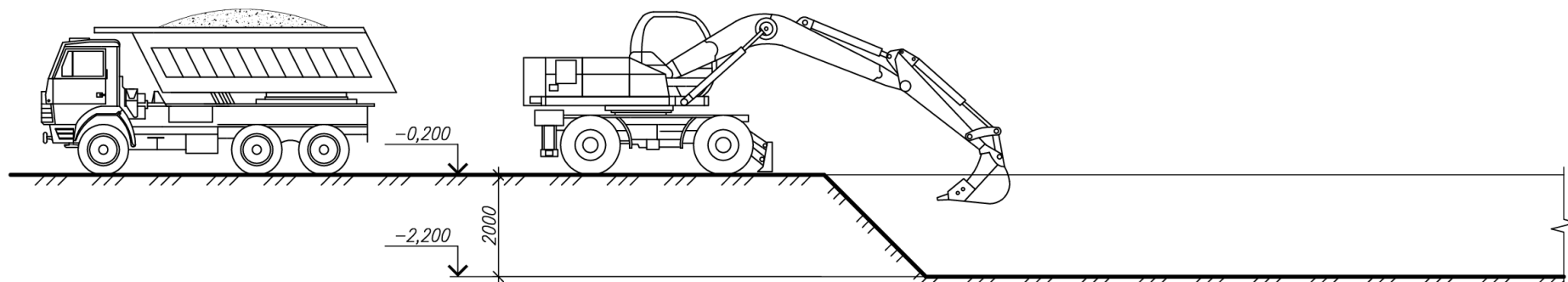
Щебеночные сваи

Глубинная
стабилизация

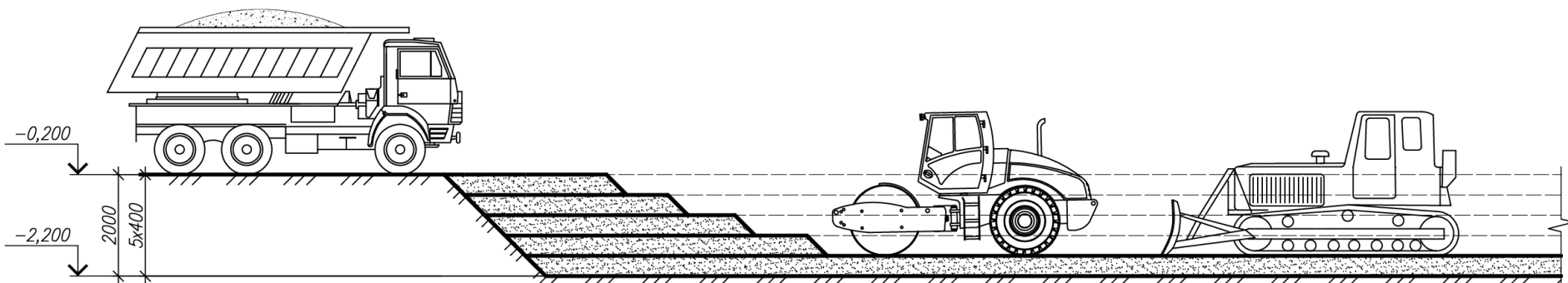
- *Площадь в осях – 1 512 м. кв.*
- *Объем грунта котлована – 4 240 м. куб.*

Замена грунта основания на песчаную подушку

1 этап - Разработка котлована с погрузкой грунта в автотранспорт, вывоз на полигон.

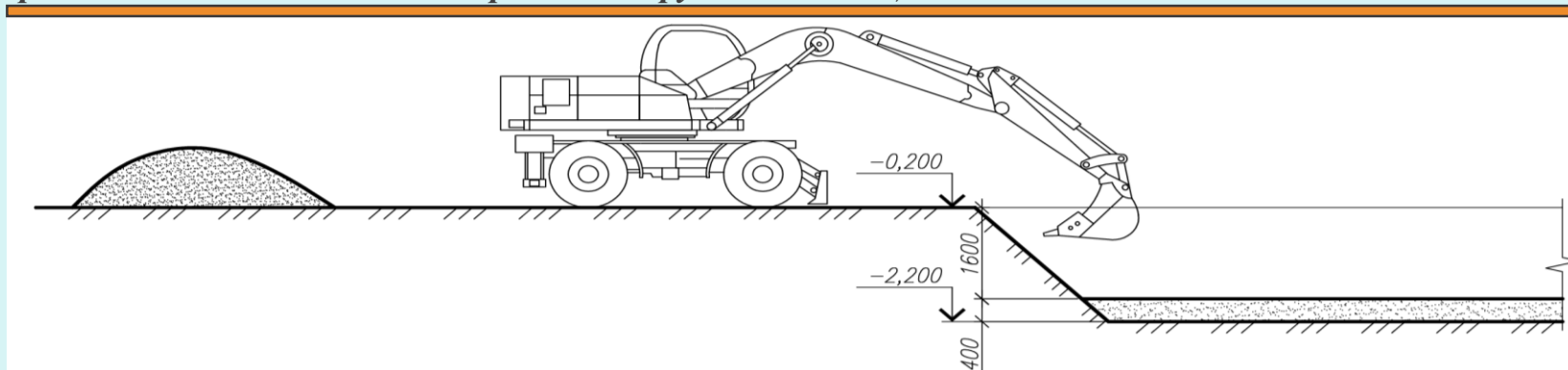


2 этап – Обратная засыпка котлована привозным песком средней крупности с проливкой и послойным уплотнением.

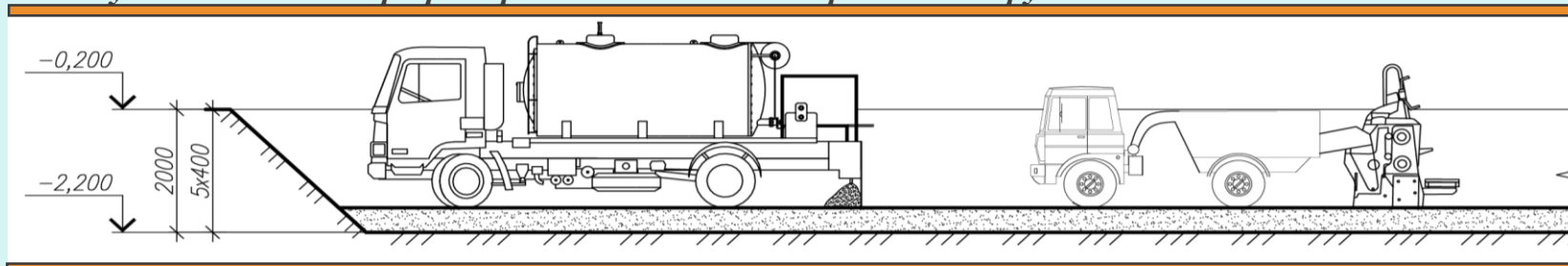


Стабилизация грунта основания с применением технологии холодного ресайклинга

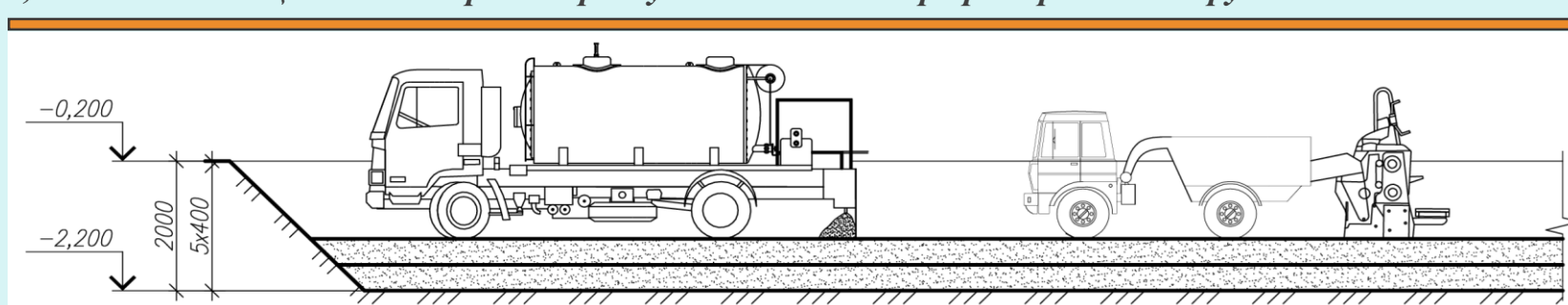
1 этап - Разработка котлована со складированием грунта на площадке.



2 этап – Распределение связующих по поверхности. Вмешивание цементного раствора в грунт на глубину 40 см с уплотнением и профилированием стабилизированного грунта.

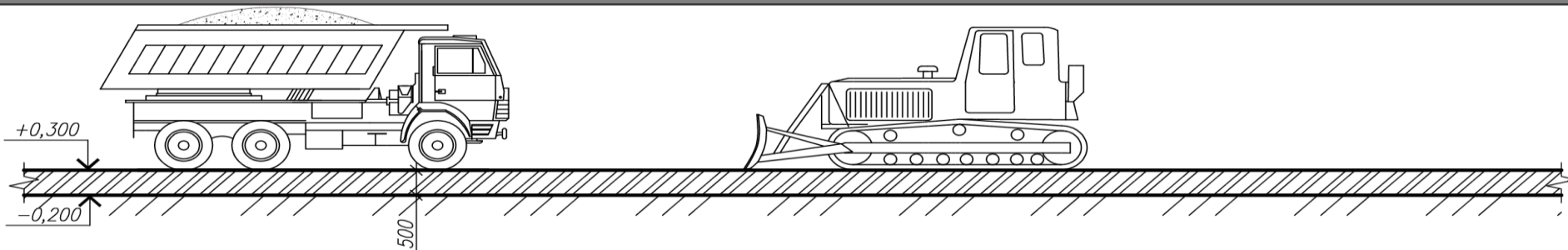


3 этап - Обратная засыпка до проектной отметки слоями толщиной 40 см с распределением связующих по поверхности, вмешиванием цементного раствора с уплотнением и профилированием грунта.

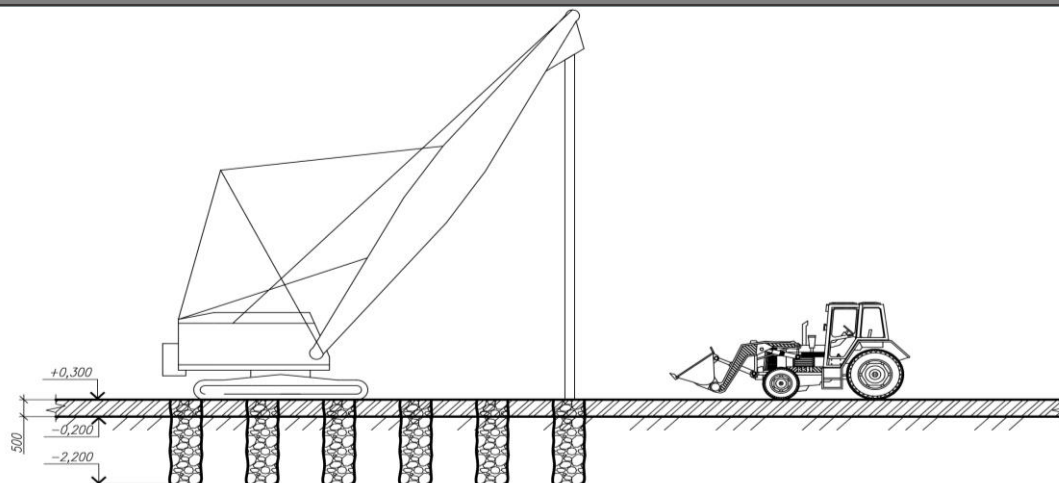


Уплотнение грунтов основания щебеночными сваями

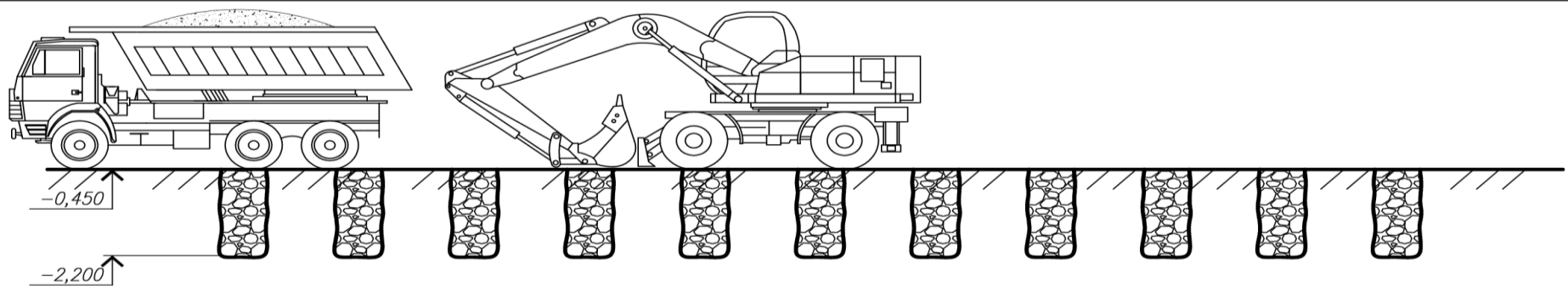
1 этап - Организация платформы из боя кирпича высотой до 0,5м.



*2 этап - Изготовление
щебеночных свай (d800,
шаг 2,0x2,0м).*

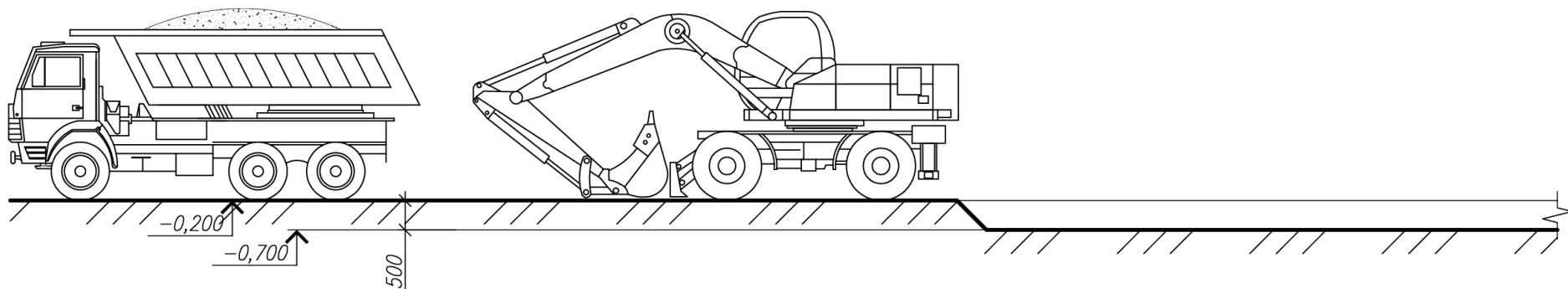


*3 этап - Срезка грунта на глубину 0,75м
и вывоз строительного мусора и
разуплотненного грунта с площадки.*

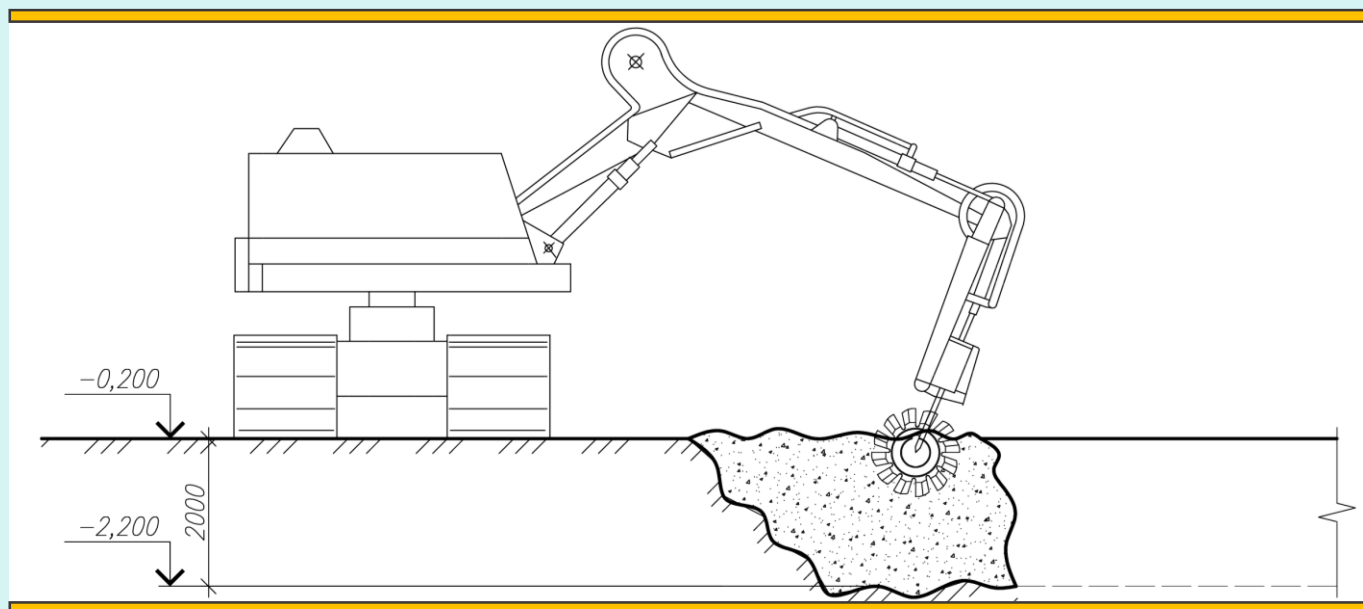


Глубинная стабилизация грунтов основания

1 этап - Удаление плодородного слоя грунта с площадки на глубину 0,5м с погрузкой грунта в автотранспорт, вывоз на полигон.



2 этап – Стабилизация грунта на проектную глубину.



Замена грунта

«+»

- * Традиционная технология;
- * Наличие техники;
- * Не требует высокой квалификации.

«-»

- * Большой объем земляных работ;
- * Необходимость утилизации грунта;
- * Продолжительные сроки;
- * Высокая итоговая стоимость.

Холодный ресайклинг

«+»

- * Возможность использования грунта котлована;
- * Отсутствует необходимость утилизации грунта;
- * Высокая скорость производства относительно замены грунта;
- * Низкая стоимость относительно замены грунта.

«-»

- * Большой объем земляных работ;
- * Необходимость наличия площадки для временного хранения извлеченного грунта;
- * Производство при положительной температуре воздуха.

Щебеночные сваи

«+»

- * Отсутствует необходимость разработки котлована;
- * Самая высокая скорость производства;
- * Самая низкая стоимость.

«-»

- * Возможное отсутствие качественного щебня в регионах;
- * Повышенный вибрационный фон при производстве работ.

Глубинная стабилизация

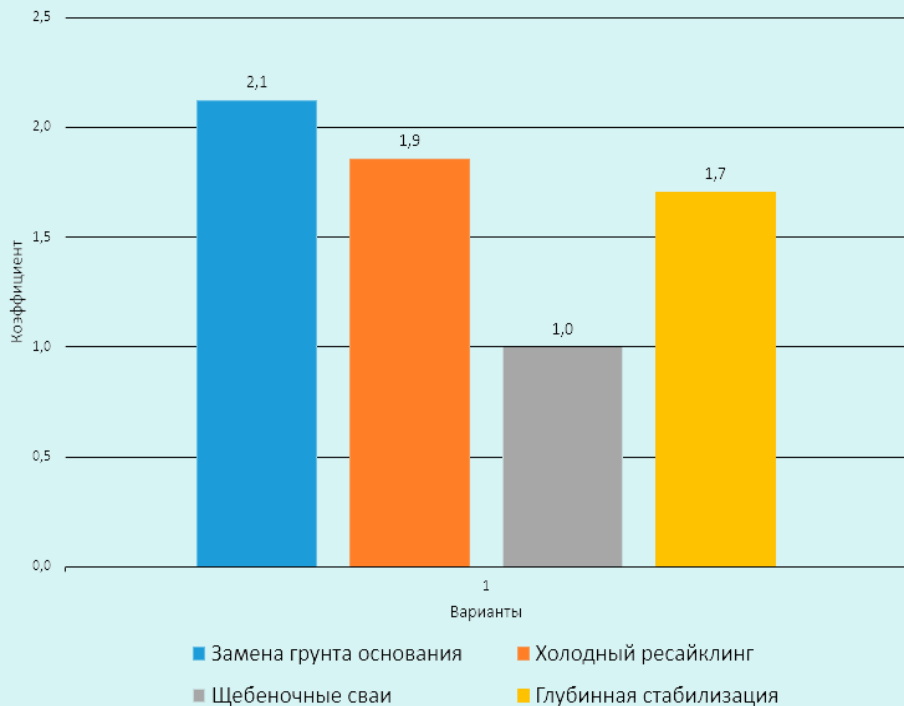
«+»

- * Отсутствует необходимость разработки котлована;
- * Отсутствует необходимость утилизации грунта;
- * Возможность применения в сильно обводненных грунтах;
- * Высокая скорость производства относительно замены грунта;
- * Низкая стоимость относительно замены грунта.

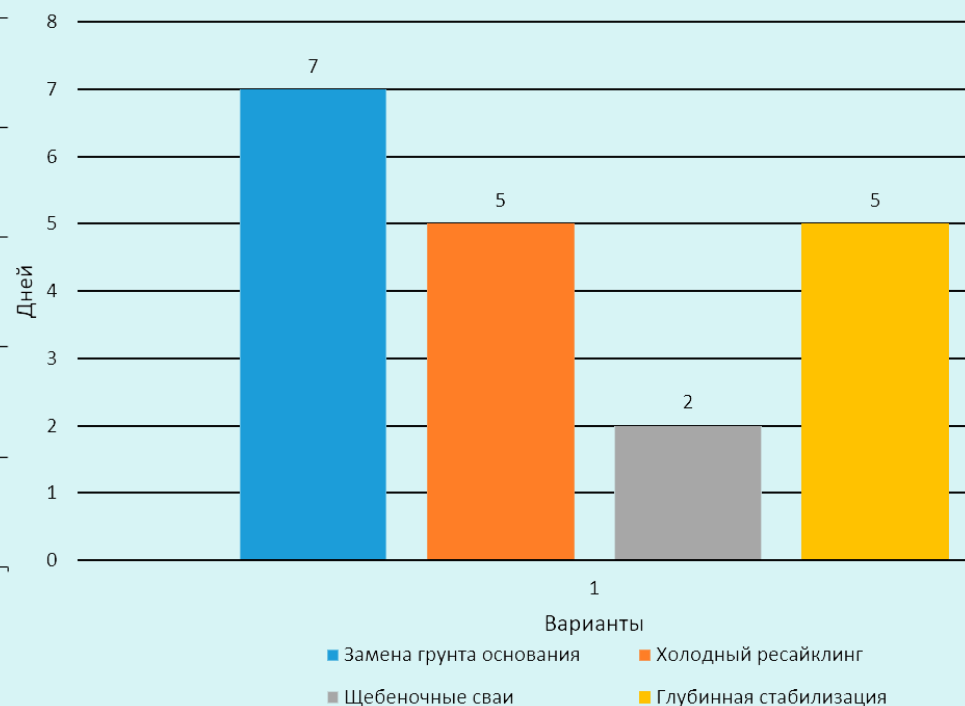
«-»

- * Ограниченная прочность (статическая нагрузка до 3 т/м.кв.);
- * Ограниченная глубина выполнения работ – до 6 м.

Относительная стоимость



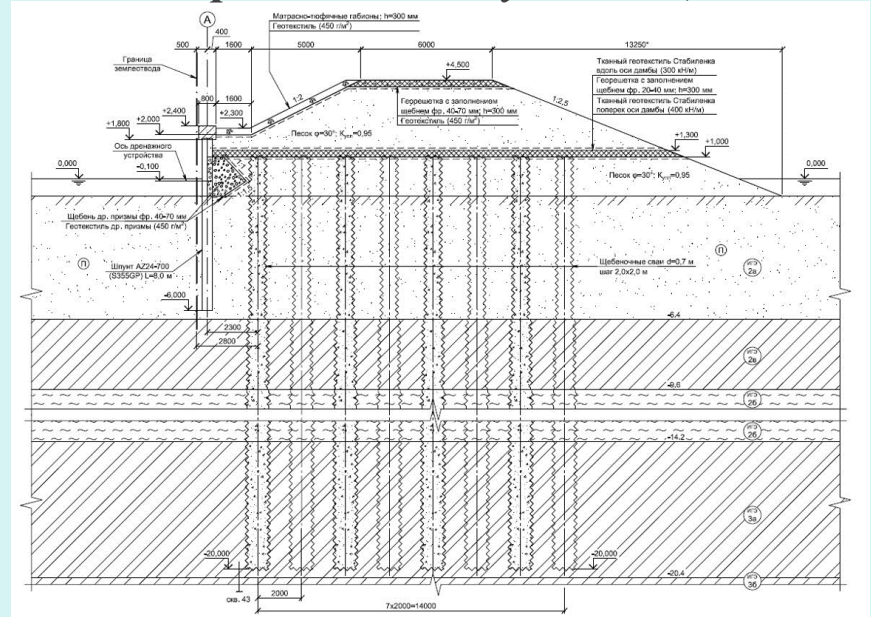
Сроки



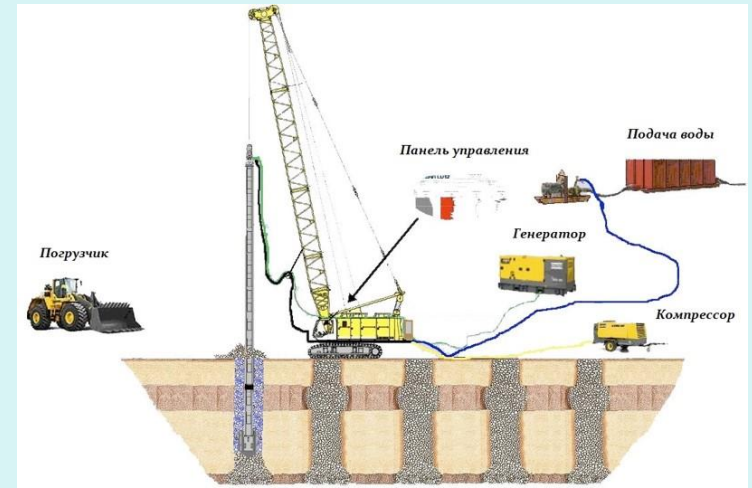
Выполнение щебёночных свай



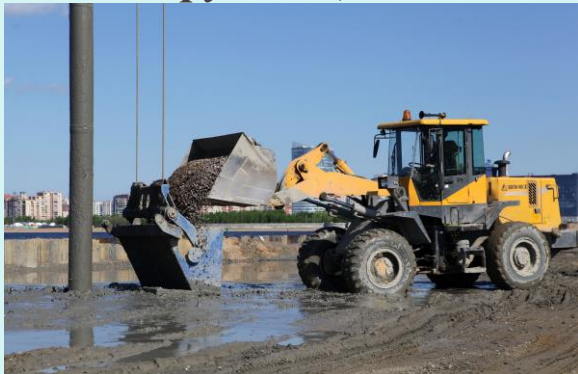
Проектная документация



Технологическая последовательность



Загрузка щебня





ООО «ГЕОИЗОЛ»
197046, Санкт-Петербург, Большая Посадская ул., 12
БЦ «Крюммельхаус»
Телефон: +7 (812) 337 53 13
Факс: +7 (812) 337 53 10
E-mail: info@geoizol.ru
geoizol.ru



ООО «ГЕОИЗОЛ Проект»
197046, Санкт-Петербург, Большая Посадская ул., 12
БЦ «Крюммельхаус», оф. 312
Телефон: +7 (812) 416 30 28
E-mail: geoizolproject@geoizol.ru
geoizol.ru



УМ ГЕОИЗОЛ

ООО «УМ ГЕОИЗОЛ»
196600, Санкт-Петербург,
Пушкин, Новодеревенская ул., 17
Телефон: +7 (812) 640 79 93
E-mail: um@geoizol.ru
geoizol.ru



ООО «Пушкинский машиностроительный завод»
196600, Санкт-Петербург,
Пушкин, Новодеревенская ул., 17
Телефон: +7 (812) 640 79 95
Факс: +7 (812) 470 19 51
E-mail: pmz@geoizol.ru
pmzspb.ru